

- GRUNDKARTANS BETECKNINGAR
- Bostad, husliv
 - Komplementbyggnad, husliv
 - Industri eller verksamhet, husliv
 - Stig
 - Körbana, GC-bana, ej kantsten
 - Körbana, GC-bana, kantsten
 - Mur/stödmur
 - Häck
 - Fastighetsgräns med gränspunkt
 - Fastighetsbeteckning
 - Rättigheter, linje
 - Rättigheter, yta
 - Rättigheter, punkt
 - Höjdkurva
 - Träd, inmätt
 - Belysningstolpe

Fastighetsgränser är hämtade från Lantmäteriet, 2025-11-27

Vägar och byggnader (husliv) i aktuellt område är geodetiskt mätta eller digitaliserade från kartunderlag 1:400

Koordinatsystem SWEREF99 15 00
Höjdsystem RH 2000
Ej lokaliserade servitut

06-IM3-20/112.1
06-IM3-32/74A.1

Grundkarta upprättad i samarbete med Tranås kommun och Sweco Sverige AB 2025-12-03

- PLANBESTÄMMELSER
- Följande gäller inom områden med nedanstående beteckningar. Där beteckning saknas gäller bestämmelsen inom hela planområdet. Endast angiven användning och utformning är tillåten.
- GRÄNSBETECKNINGAR
- Detalplanegräns
 - Användningsgräns
 - Egenskapsgräns

- ANVÄNDNING AV MARK
- Allmänna platser
- GATA Gata
 - NATUR Naturområde
- Kvartersmark
- B Bostäder
 - E₁ Teknisk anläggning, pumpstation

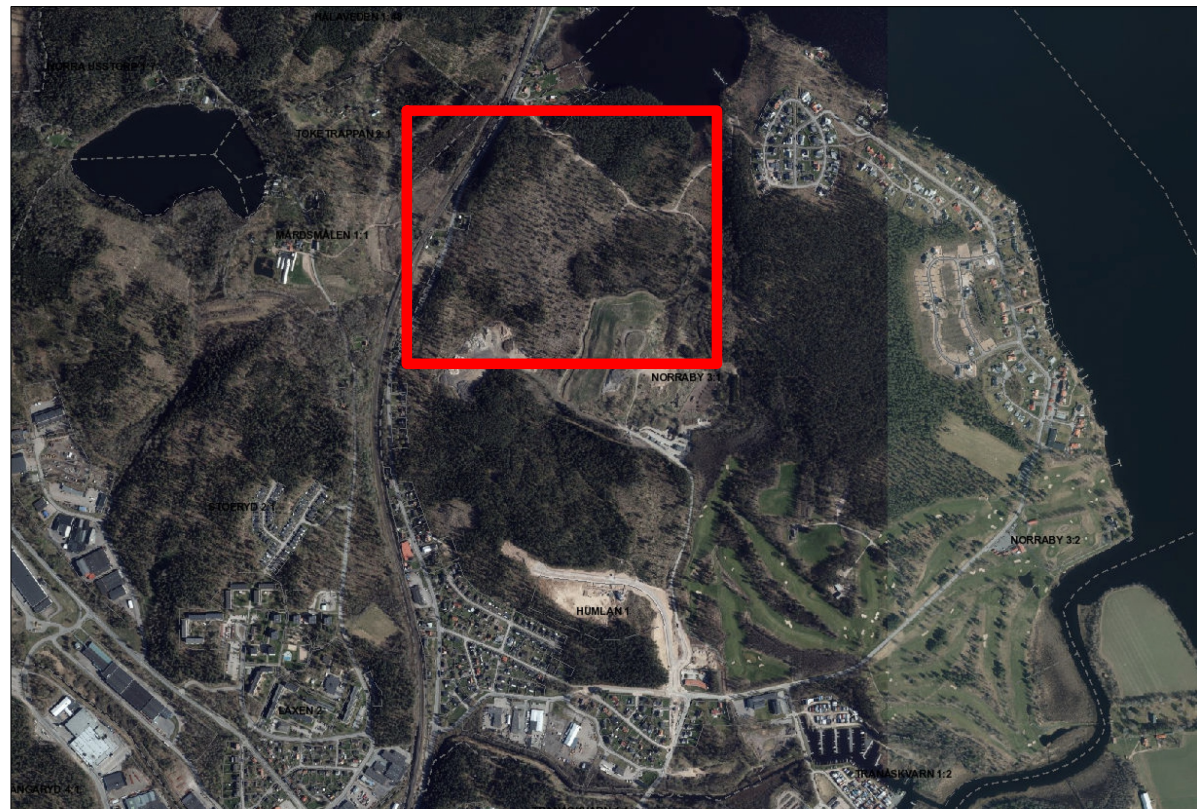
- EGENSKAPSBESTÄMMELSER FÖR ALLMÄN PLATS
- Utformning av allmän plats
- damm Fördröjningsdamm för dagvatten

- EGENSKAPSBESTÄMMELSER FÖR KVARTERSMARK
- Begränsning av markens utnyttjande
- Marken får inte förses med byggnad.

- Höjd på byggnadsverk
- h₁ Högsta nockhöjd är 8,5 meter.
- Utnyttjandegrad
- e₁ Flerbostadshus. Största totala byggnadsarean för huvudbyggnader samt komplementbyggnader är 30 % av fastighetsarean.
 - e₂ Friliggande enbostadshus. Minsta fastighetsstorlek 800 m². Bruttoarea för huvudbyggnad högst 250 m². En huvudbyggnad per fastighet. Komplementbyggnader får sammanlagt högst uppta 60 m² byggnadsarea. Största totala byggnadsarean för huvudbyggnad samt komplementbyggnad högst 25 % av fastighetsarean.
 - e₃ Radhus eller parhus. Största byggnadsarean är 35 % av tomplatsarean. Bruttoarea för huvudbyggnad högst 180 m² per tomplats. En huvudbyggnad per tomplats. Komplementbyggnader får sammanlagt högst uppta 50 m² byggnadsarea.
- Utförande
- b₁ Takvatten skall avledas för fördrojning inom respektive bostadstomt
 - b₂ Endast källarlösa hus
- Placering
- p₁ Friliggande enbostadshus och flerbostadshus. Huvudbyggnad skall placeras med minst 4 meters avstånd och komplementbyggnad med minst 1 meters avstånd från fastighetsgräns. Mot gata skall byggnad placeras med minst 6 meters avstånd.
 - p₂ Radhus eller parhus. Huvudbyggnad, komplementbyggnad och uteplats för respektive tomplats får placeras i gräns mot intilliggande tomplats. Vid ej samordnat byggande skall huvudbyggnad placeras minst 2 meter och komplementbyggnad minst 1 meter mot gräns för tomplats. Mot gara skall byggnad placeras med ett avstånd på minst 6 meter.
- Skydd mot störningar
- m₁ Friskluftstak ska placeras på motsatt sida från järnvägen
 - m₂ Minst hälften av bostadsrummen i en bostad ska vara vända mot en ljuddämpad sida där 55 dBA ekvivalent nivå inte överskrids vid fasad
 - m₃ Varje lägenhet skall ha en privat alternativt gemensam uteplats som ej överskrider 50 dbA ekvivalent ljudnivå eller 70 dBA maximal ljudnivå

- ADMINISTRATIVA BESTÄMMELSER
- Genomförandetid
- Genomförandetiden är 10 år från den dag planen vinner laga kraft

PLANKARTA Skala 1:2 000 (A1)



ÖVERSIKTSKARTA

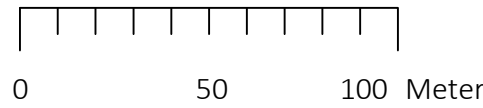


ILLUSTRATION Skala 1:4 000 (A1)

- Till planen hör:
- Planprogram
 - Planbeskrivning
 - Samrådsredogörelse
 - Illustrationsplan
 - Fastighetsförteckning
 - Grundkarta
 - Granskningssutlåtande
 - Undersökning av betydande miljöpåverkan
 - Fler utredningar listade i planbeskrivningen

Detaljplan för del av Norraby 3:1 (Skobo södra) i Tranås

Tranås kommun	Jönköpings län	Beslutsdatum	Instans
SAMRÅDSHANDLING		Samråd 2025-12-15	BMN
Upprättad: 2025-12-15		Granskning [Datum]	[Nämd]
Reviderad: -		Antagande [Datum]	[Nämd]
		Laga kraft [Datum]	
Johannes Nilsson Planarkitekt	Tom Å Johannesen Chef Tillväxtavdelningen	Diarienummer: BMN 2025/75	